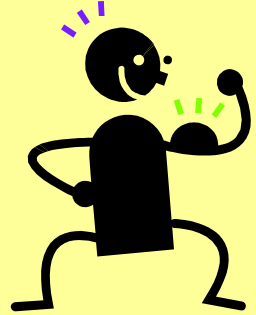


無料!!

体力測定



日頃のトレーニングの効果を数値で見てくださいませんか?
前回の数値と比較できます!!



★★測定種目★★

- ①握力 ②長座体前屈 ③上体おこし
- ④垂直跳び ⑤閉眼片足立ち ⑥全身反応時間



＜＜＜受付方法＞＞＞
トレーニングルーム受付、事務所、電話受付
2月10日より受付開始!!

★★測定場所★★

2F 正面玄関 東側ロビー

★★参加料★★

無料

★★定員★★

各時間12名

★★測定日★★

- ★3月4日(日) 9:00~11:00
 14:00~16:00
- ★3月7日(水) 9:00~11:00
 14:00~16:00
 18:00~20:00
- ★3月8日(木) 9:00~11:00

※測定をキャンセルされる場合には、前日までに連絡をお願いします。
※中央体育館で行う行事等を広く発信するため、今回の行事の写真をホームページへ掲載させていただきます。ご理解とご協力お願い致します。

神戸市立中央体育館

Kobe Central Gymnasium

〒650-0017

神戸市中央区楠町4-1-1

TEL: (078)341-7971 FAX: (078)341-7974

HP: <http://www.kobecg.jp>

指定管理者 財団法人 神戸市体育協会

